

R O M Â N I A
JUDEȚUL GALAȚI
COMUNA TUDOR VLADIMIRESCU
CONSILIUL LOCAL

PROIECT DE HOTARARE

din data de 17.02.2023

privind: însușirea și aprobarea "Planului de amplasament și delimitare a imobilului cu propunerea de dezlipire" - teren - în suprafață totală de 67.489 mp, situat în tarlaua nr. 21, parcela nr. 134/2/215, nr.cad. 100509, intravilan, comuna Tudor Vladimirescu, județul Galați

Inițiator: Gheorghe Costel, PRIMARUL COMUNEI TUDOR VLADIMIRESCU
Nr. înregistrare și data depunerii proiectului: 1271 din 16.02.2023

CONSILIUL LOCAL AL COMUNEI TUDOR VLADIMIRESCU, JUDEȚUL GALAȚI, întrunit în ședința ordinară din data de ;

Având în vedere temeiurile juridice, respectiv prevederile:

- a) art.15, alin. (2), art. 120, alin.(1), art. 121 alin. (1) și (2) și art.136, alin.(1) și alin.(5) din Constituția României, republicată;
- b) art. 2, art.3, paragrafele 1 și 2, art.4, paragraful 2, art.8, paragraful 2 din Carta europeană a autonomiei locale, adoptată la Strasbourg la 15 octombrie 1985, ratificată prin Legea nr. 199/1997;
- c) art.7, alineat (2), art. 553, alin. (1) și alin.(4) și art.880 din Legea nr. 287/2009 privind Codul civil, republicată, cu modificările ulterioare;
- d) art.25, alineat (2) din Legea cadastrului și publicității imobiliare nr.7/1996, republicată, cu modificările și completările ulterioare;
- e) art.23, lit.e), art.132, alineat (1), art.133, alineat (1) și art.135, alineat (1) , lit.a) din Regulamentul de avizare, recepție și înscriere în evidențele de cadastru și carte funciară, cu modificările și completările ulterioare, aprobat prin Ordinul nr.700/2014;
- f) Hotărârea Consiliului local al comunei Tudor Vladimirescu, județul Galați nr.27/26.06.2018 privind aprobarea Planului Urbanistic General Actualizat(PUG) și al Regulamentului Local de Urbanism;
- g) Hotărârea Consiliului local al comunei Tudor Vladimirescu, județul Galați nr. / privind trecerea din domeniul public în domeniul privat al comunei Tudor Vladimirescu, județul Galați a suprafeței de 67.489 m.p. teren arabil, situat în T.21, P 134/2-215, C.F. 100509 extindere intravilan comuna Tudor Vladimirescu, județul Galați.
- h) art. 129 alin. (2) lit. e) din O.U.G. nr.57/2019 privind Codul Administrativ, cu modificările și completările ulterioare;

ținând cont de Planul de amplasament și delimitare a imobilului cu propunerea de dezlipire - teren în suprafață totală de de 67.489 mp, situat în tarlaua nr. 21, parcela nr. 134/2/215, intravilan , comuna Tudor Vladimirescu, județul Galați și Referatul de admitere (dezmembrare imobil), emis de Oficiul de Cadastru și Publicitate Imobiliară Liești;

Luând act de :

- a) referatul de aprobare al inițiatorului, primarul comunei Tudor Vladimirescu, înregistrat sub nr. 1271/16.02.2023;
- b) raportul de specialitate al secretarului general al comunei, înregistrat sub nr. 1272/16.02.2023;
- c) avizul cu caracter consultativ al Comisiei de specialitate pentru programe de dezvoltare economico-socială, buget-finanțe, administrarea domeniului public și privat al comunei, agricultură, gospodărie comunală, servicii și comerț;
- d) avizul cu caracter consultativ al Comisiei de specialitate pentru învățământ, sănătate, cultură, activități sportive, protecția mediului, protecția socială;
- e) avizul cu caracter consultativ al Comisiei de specialitate pentru administrație publică locală, juridică, apărarea ordinii și liniștii publice, a drepturilor cetățenilor;

În temeiul prevederilor art.139, alineat (3), litera e) și g) și celor ale art.196, alineat (1), litera a) din O.U.G. nr.57/2019 privind Codul Administrativ, cu modificările și completările ulterioare;

HOTĂRĂȘTE:

Art.1. – Consiliul local al comunei Tudor Vladimirescu, județul Galați își însușește lucrarea de specialitate denumită “Planul de amplasament și delimitare a imobilului cu propunerea de dezlipire” – teren, având categoria de folosință – arabil, în suprafață totală de 67.489 mp, situat în tarlaua nr. 21, parcela nr. 134/2-215, intravilan, număr cadastral 100509, comuna Tudor Vladimirescu, județul Galați, documentație întocmită de S.C. GEOTOPOEXPERT BIL S.R.L. și reprezintă Anexa nr.1 care face parte integrantă din prezenta hotărâre.

Art.2. - Se aprobă dezlipirea imobilului – teren în suprafață totală de 67.489 mp, situat în tarlaua nr. 21, parcela nr.134/2-215, număr cadastral 100509 - intravilan, comuna Tudor Vladimirescu, județul Galați, în 114 loturi conform Planul de amplasament și delimitare a imobilului cu propunerea de dezlipire și a Referatului de admitere (dezmembrare imobil), emis de Oficiul de Cadastru și Publicitate Imobiliară Liești, județul Galați, conform Anexei nr.2 care face parte integrantă din prezenta hotărâre.

Art.3. – Se împuternicește primarul comunei Tudor Vladimirescu, județul Galați să semneze la Biroul Notarului Public, actul de dezmembrare al terenului menționat la art.2.

Art.4. - Prezenta hotărâre se comunică prin intermediul secretarului general al comunei, în termenul prevăzut de lege, primarului comunei Tudor Vladimirescu și prefectului județului Galați și se aduce la cunoștință publică prin publicarea pe pagina de internet <https://www.tudor-vladimirescu.ro/>.

INIȚIATOR
PRIMARUL COMUNEI TUDOR VLADIMIRESCU, JUDEȚUL GALAȚI
GHEORGHE COSTEȘ



Anexa nr. 2 la HCL nr. /

Lot	Identificator electronic	Suprafata (mp)	Categoria de folosinta	Adresa
Lot 1	107339	180077	arabil	Loc. Tudor Vladimirescu, Jud. Galati
Lot 2	107340	5684	arabil	Loc. Tudor Vladimirescu, Jud. Galati
Lot 3	107341	344	arabil	Loc. Tudor Vladimirescu, Jud. Galati
Lot 4	107342	629	arabil	Loc. Tudor Vladimirescu, Jud. Galati
Lot 5	107343	500	arabil	Loc. Tudor Vladimirescu, Jud. Galati
Lot 6	107344	500	arabil	Loc. Tudor Vladimirescu, Jud. Galati
Lot 7	107345	500	arabil	Loc. Tudor Vladimirescu, Jud. Galati
Lot 8	107346	500	arabil	Loc. Tudor Vladimirescu, Jud. Galati
Lot 9	107347	500	arabil	Loc. Tudor Vladimirescu, Jud. Galati
Lot 10	107348	500	arabil	Loc. Tudor Vladimirescu, Jud. Galati
Lot 11	107349	500	arabil	Loc. Tudor Vladimirescu, Jud. Galati
Lot 12	107350	500	arabil	Loc. Tudor Vladimirescu, Jud. Galati
Lot 13	107351	500	arabil	Loc. Tudor Vladimirescu, Jud. Galati
Lot 14	107352	500	arabil	Loc. Tudor Vladimirescu, Jud. Galati
Lot 15	107353	500	arabil	Loc. Tudor Vladimirescu, Jud. Galati
Lot 16	107354	500	arabil	Loc. Tudor Vladimirescu, Jud. Galati
Lot 17	107355	500	arabil	Loc. Tudor Vladimirescu, Jud. Galati
Lot 18	107356	500	arabil	Loc. Tudor Vladimirescu, Jud. Galati
Lot 19	107357	500	arabil	Loc. Tudor Vladimirescu, Jud. Galati
Lot 20	107358	500	arabil	Loc. Tudor Vladimirescu, Jud. Galati
Lot 21	107359	500	arabil	Loc. Tudor Vladimirescu, Jud. Galati
Lot 22	107360	500	arabil	Loc. Tudor Vladimirescu, Jud. Galati
Lot 23	107361	500	arabil	Loc. Tudor Vladimirescu, Jud. Galati
Lot 24	107362	500	arabil	Loc. Tudor Vladimirescu, Jud. Galati
Lot 25	107363	500	arabil	Loc. Tudor Vladimirescu, Jud. Galati
Lot 26	107364	500	arabil	Loc. Tudor Vladimirescu, Jud. Galati
Lot 27	107365	500	arabil	Loc. Tudor Vladimirescu, Jud. Galati
Lot 28	107366	500	arabil	Loc. Tudor Vladimirescu, Jud. Galati
Lot 29	107367	500	arabil	Loc. Tudor Vladimirescu, Jud. Galati
Lot 30	107368	500	arabil	Loc. Tudor Vladimirescu, Jud. Galati
Lot 31	107369	500	arabil	Loc. Tudor Vladimirescu, Jud. Galati
Lot 32	107370	500	arabil	Loc. Tudor Vladimirescu, Jud. Galati
Lot 33	107371	500	arabil	Loc. Tudor Vladimirescu, Jud. Galati
Lot 34	107372	500	arabil	Loc. Tudor Vladimirescu, Jud. Galati
Lot 35	107373	500	arabil	Loc. Tudor Vladimirescu, Jud. Galati
Lot 36	107374	500	arabil	Loc. Tudor Vladimirescu, Jud. Galati
Lot 37	107375	500	arabil	Loc. Tudor Vladimirescu, Jud. Galati
Lot 38	107376	500	arabil	Loc. Tudor Vladimirescu, Jud. Galati
Lot 39	107377	659	arabil	Loc. Tudor Vladimirescu, Jud. Galati
Lot 40	107378	467	arabil	Loc. Tudor Vladimirescu, Jud. Galati
Lot 41	107379	541	arabil	Loc. Tudor Vladimirescu, Jud. Galati
Lot 42	107380	500	arabil	Loc. Tudor Vladimirescu, Jud. Galati
Lot 43	107381	500	arabil	Loc. Tudor Vladimirescu, Jud. Galati

Lot 93	107431	500	arabil	Loc. Tudor Vladimirescu, Jud. Galati
Lot 94	107432	500	arabil	Loc. Tudor Vladimirescu, Jud. Galati
Lot 95	107433	500	arabil	Loc. Tudor Vladimirescu, Jud. Galati
Lot 96	107434	500	arabil	Loc. Tudor Vladimirescu, Jud. Galati
Lot 97	107435	500	arabil	Loc. Tudor Vladimirescu, Jud. Galati
Lot 98	107436	500	arabil	Loc. Tudor Vladimirescu, Jud. Galati
Lot 99	107437	500	arabil	Loc. Tudor Vladimirescu, Jud. Galati
Lot 100	107438	500	arabil	Loc. Tudor Vladimirescu, Jud. Galati
Lot 101	107439	500	arabil	Loc. Tudor Vladimirescu, Jud. Galati
Lot 102	107440	500	arabil	Loc. Tudor Vladimirescu, Jud. Galati
Lot 103	107441	500	arabil	Loc. Tudor Vladimirescu, Jud. Galati
Lot 104	107442	500	arabil	Loc. Tudor Vladimirescu, Jud. Galati
Lot 105	107443	500	arabil	Loc. Tudor Vladimirescu, Jud. Galati
Lot 106	107444	500	arabil	Loc. Tudor Vladimirescu, Jud. Galati
Lot 107	107445	500	arabil	Loc. Tudor Vladimirescu, Jud. Galati
Lot 108	107446	500	arabil	Loc. Tudor Vladimirescu, Jud. Galati
Lot 109	107447	500	arabil	Loc. Tudor Vladimirescu, Jud. Galati
Lot 110	107448	500	arabil	Loc. Tudor Vladimirescu, Jud. Galati
Lot 111	107449	500	arabil	Loc. Tudor Vladimirescu, Jud. Galati
Lot 112	107450	500	arabil	Loc. Tudor Vladimirescu, Jud. Galati
Lot 113	107451	500	arabil	Loc. Tudor Vladimirescu, Jud. Galati
Lot 114	107452	547	arabil	Loc. Tudor Vladimirescu, Jud. Galati



Oficiul de Cadastru și Publicitate Imobiliară GALATI
 Biroul de Cadastru și Publicitate Imobiliară Liesti

Localitate: Liesti, Str. Principala

Nr. cerere	7
Ziua	03
Luna	01
Anul	2023

Extras de Plan Cadastral de Carte Funciară
 pentru
 Imobil număr cadastral 100509 / UAT Tudor Vladimirescu

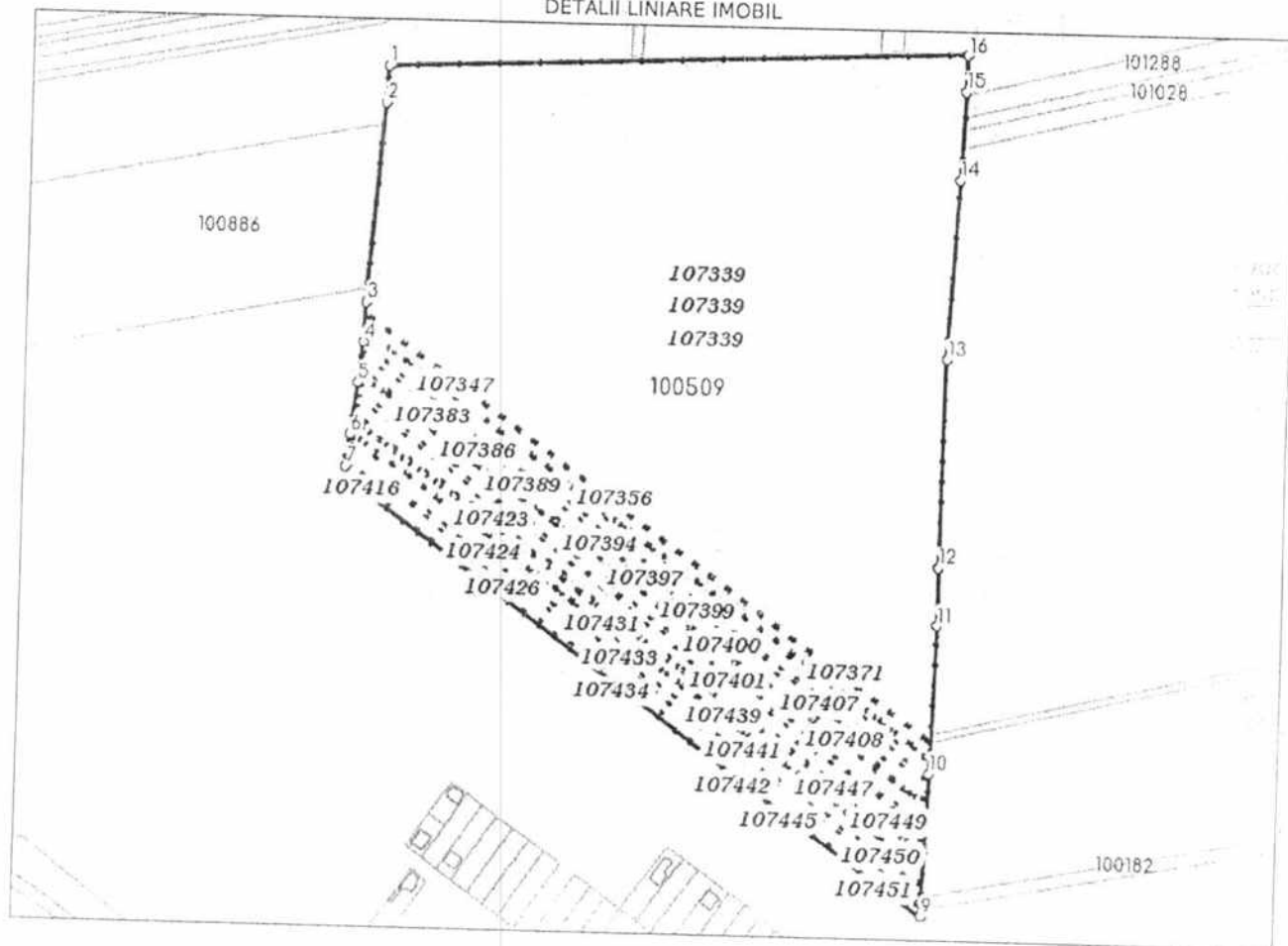
TEREN Partial Intravilan
 Adresa: Loc. Tudor Vladimirescu, Jud. Galati

Nr. CF vechi: 815
 Nr. cadastral vechi: 1230
 Comuna/Oraș/Municipiu: Tudor Vladimirescu

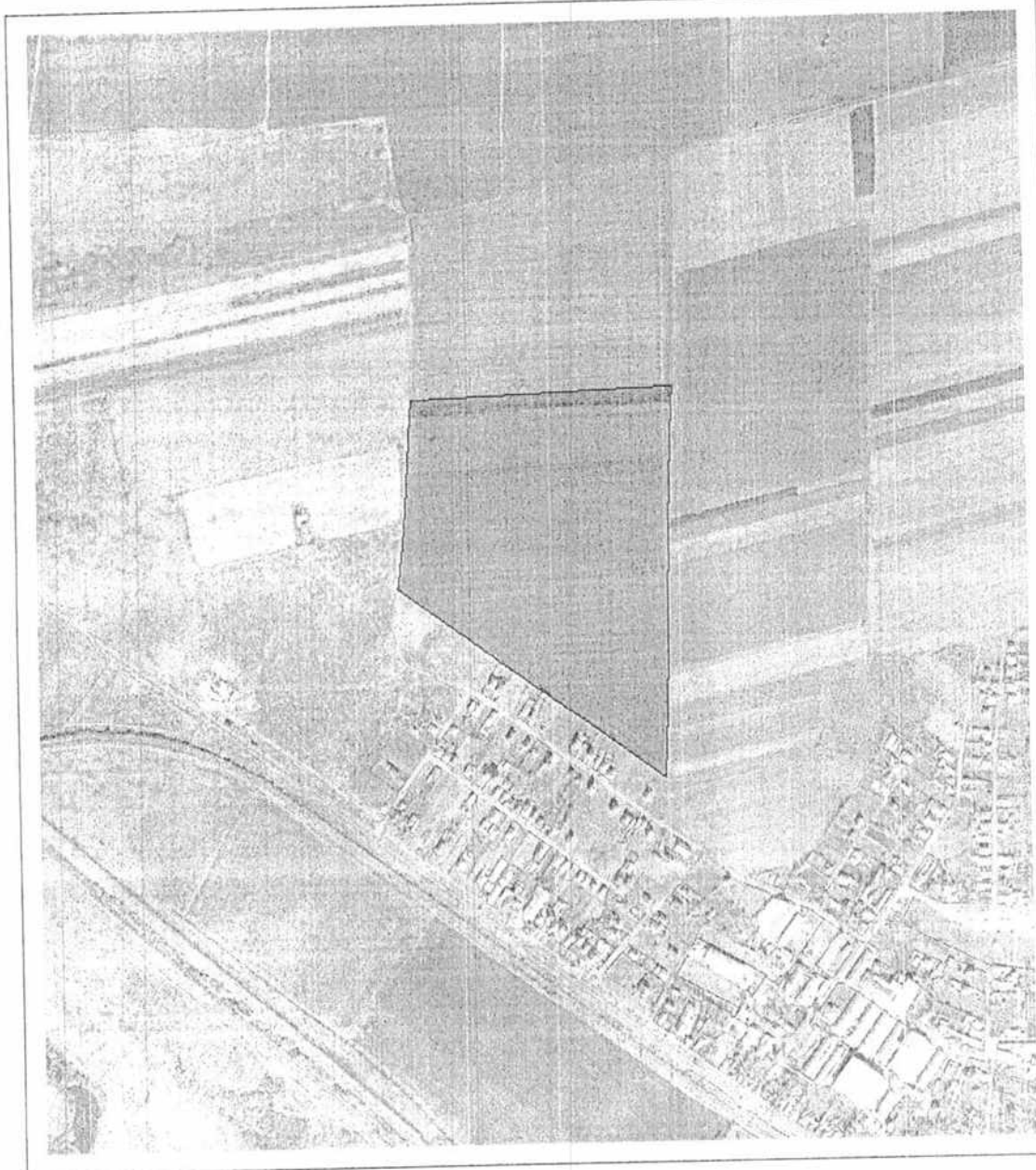
Nr. cadastral	Suprafața măsurată	Observații / Referințe
100509	247566	Imobil înregistrat în planul cadastral fără localizare certă datorită lipsei planului parcelar. Imobil neîmprejmuit.

* Suprafața este determinată în planul de proiecție Stereo 70.

DETALII LINIARE IMOBIL



Incadrare in zonă
scara 1:10000



Date referitoare la teren

Crt	Categoria de folosință	Intra vilan	Suprafața (mp)	Tarla	Parcelă	Observații / Referințe
1	arabil	DA	168.260	21	134/2-215	Extindere intravilan
2	arabil	NU	79.306	21	134/2-215	
TOTAL:			247.566			Extravilan

Date referitoare la construcții

Crt	Numar	Destinație construcție	Supraf. (mp)	Situație Juridică	Observații / Referințe
Imobilul nu are in componență construcții					

Lungime Segmente

1) Valorile lungimilor segmentelor sunt obtinute din proiectie în plan.

Punct început	Punct sfârșit	Lungime segment (m)
1	2	29.975
2	3	164.477
3	4	32.462
4	5	33.697
5	6	42.417
6	7	26.065
7	8	9.326
8	9	587.636
9	10	116.065
10	11	119.089
11	12	47.106
12	13	169.011
13	14	147.09
14	15	72.435
15	16	29.826
16	1	468.409

** Lungimile segmentelor sunt determinate în planul de proiectie Stereo 70 și sunt rotunjite la 1 milimetru.

*** Distanța dintre puncte este formată din segmente cumulate ce sunt mai mici decât valoarea 1 milimetru.

Pentru acest imobil există înregistrate următoarele documentații cadastrale neînscrise în cartea funciară:

Nr Crt	Numar cerere	Data cerere	Termen eliberare	Obiect cerere
1	7	03.01.2023	10.01.2023	Dezmembrare/Comasare

Ca urmare a soluționării cererii nr. 7 înregistrată la data de 03.01.2023, s-a propus dezmembrarea imobilului rezultând următoarele imobile:

Nr Crt	Identificator electronic	Suprafata (mp)	Adresa
1	107339	180077	Loc. Tudor Vladimirescu, Jud. Galati
2	107340	5684	Loc. Tudor Vladimirescu, Jud. Galati
3	107341	344	Loc. Tudor Vladimirescu, Jud. Galati
4	107342	629	Loc. Tudor Vladimirescu, Jud. Galati
5	107343	500	Loc. Tudor Vladimirescu, Jud. Galati
6	107344	500	Loc. Tudor Vladimirescu, Jud. Galati
7	107345	500	Loc. Tudor Vladimirescu, Jud. Galati
8	107346	500	Loc. Tudor Vladimirescu, Jud. Galati
9	107347	500	Loc. Tudor Vladimirescu, Jud. Galati
10	107348	500	Loc. Tudor Vladimirescu, Jud. Galati
11	107349	500	Loc. Tudor Vladimirescu, Jud. Galati
12	107350	500	Loc. Tudor Vladimirescu, Jud. Galati
13	107351	500	Loc. Tudor Vladimirescu, Jud. Galati
14	107352	500	Loc. Tudor Vladimirescu, Jud. Galati
15	107353	500	Loc. Tudor Vladimirescu, Jud. Galati
16	107354	500	Loc. Tudor Vladimirescu, Jud. Galati
17	107355	500	Loc. Tudor Vladimirescu, Jud. Galati

Nr Crt	Identificator electronic	Suprafata (mp)	Adresa
18	107356	500	Loc. Tudor Vladimirescu, Jud. Galati
19	107357	500	Loc. Tudor Vladimirescu, Jud. Galati
20	107358	500	Loc. Tudor Vladimirescu, Jud. Galati
21	107359	500	Loc. Tudor Vladimirescu, Jud. Galati
22	107360	500	Loc. Tudor Vladimirescu, Jud. Galati
23	107361	500	Loc. Tudor Vladimirescu, Jud. Galati
24	107362	500	Loc. Tudor Vladimirescu, Jud. Galati
25	107363	500	Loc. Tudor Vladimirescu, Jud. Galati
26	107364	500	Loc. Tudor Vladimirescu, Jud. Galati
27	107365	500	Loc. Tudor Vladimirescu, Jud. Galati
28	107366	500	Loc. Tudor Vladimirescu, Jud. Galati
29	107367	500	Loc. Tudor Vladimirescu, Jud. Galati
30	107368	500	Loc. Tudor Vladimirescu, Jud. Galati
31	107369	500	Loc. Tudor Vladimirescu, Jud. Galati
32	107370	500	Loc. Tudor Vladimirescu, Jud. Galati
33	107371	500	Loc. Tudor Vladimirescu, Jud. Galati
34	107372	500	Loc. Tudor Vladimirescu, Jud. Galati
35	107373	500	Loc. Tudor Vladimirescu, Jud. Galati
36	107374	500	Loc. Tudor Vladimirescu, Jud. Galati
37	107375	500	Loc. Tudor Vladimirescu, Jud. Galati
38	107376	500	Loc. Tudor Vladimirescu, Jud. Galati
39	107377	659	Loc. Tudor Vladimirescu, Jud. Galati
40	107378	467	Loc. Tudor Vladimirescu, Jud. Galati
41	107379	541	Loc. Tudor Vladimirescu, Jud. Galati
42	107380	500	Loc. Tudor Vladimirescu, Jud. Galati
43	107381	500	Loc. Tudor Vladimirescu, Jud. Galati
44	107382	500	Loc. Tudor Vladimirescu, Jud. Galati
45	107383	500	Loc. Tudor Vladimirescu, Jud. Galati
46	107384	500	Loc. Tudor Vladimirescu, Jud. Galati
47	107385	500	Loc. Tudor Vladimirescu, Jud. Galati
48	107386	500	Loc. Tudor Vladimirescu, Jud. Galati
49	107387	500	Loc. Tudor Vladimirescu, Jud. Galati
50	107388	500	Loc. Tudor Vladimirescu, Jud. Galati
51	107389	500	Loc. Tudor Vladimirescu, Jud. Galati
52	107390	500	Loc. Tudor Vladimirescu, Jud. Galati
53	107391	500	Loc. Tudor Vladimirescu, Jud. Galati
54	107392	500	Loc. Tudor Vladimirescu, Jud. Galati
55	107393	500	Loc. Tudor Vladimirescu, Jud. Galati
56	107394	500	Loc. Tudor Vladimirescu, Jud. Galati
57	107395	500	Loc. Tudor Vladimirescu, Jud. Galati
58	107396	500	Loc. Tudor Vladimirescu, Jud. Galati
59	107397	500	Loc. Tudor Vladimirescu, Jud. Galati
60	107398	500	Loc. Tudor Vladimirescu, Jud. Galati
61	107399	500	Loc. Tudor Vladimirescu, Jud. Galati
62	107400	500	Loc. Tudor Vladimirescu, Jud. Galati
63	107401	500	Loc. Tudor Vladimirescu, Jud. Galati
64	107402	500	Loc. Tudor Vladimirescu, Jud. Galati
65	107403	500	Loc. Tudor Vladimirescu, Jud. Galati
66	107404	500	Loc. Tudor Vladimirescu, Jud. Galati
67	107405	500	Loc. Tudor Vladimirescu, Jud. Galati
68	107406	500	Loc. Tudor Vladimirescu, Jud. Galati
69	107407	500	Loc. Tudor Vladimirescu, Jud. Galati
70	107408	500	Loc. Tudor Vladimirescu, Jud. Galati
71	107409	500	Loc. Tudor Vladimirescu, Jud. Galati
72	107410	500	Loc. Tudor Vladimirescu, Jud. Galati
73	107411	500	Loc. Tudor Vladimirescu, Jud. Galati
74	107412	500	Loc. Tudor Vladimirescu, Jud. Galati

Extras de Plan Cadastral de Carte Funciară, imobil nr. cadastral 100509 / UAT Tudor Vladimirescu

Nr Crt	Identificator electronic	Suprafata (mp)	Adresa
75	107413	500	Loc. Tudor Vladimirescu, Jud. Galati
76	107414	854	Loc. Tudor Vladimirescu, Jud. Galati
77	107415	5759	Loc. Tudor Vladimirescu, Jud. Galati
78	107416	505	Loc. Tudor Vladimirescu, Jud. Galati
79	107417	500	Loc. Tudor Vladimirescu, Jud. Galati
80	107418	500	Loc. Tudor Vladimirescu, Jud. Galati
81	107419	500	Loc. Tudor Vladimirescu, Jud. Galati
82	107420	500	Loc. Tudor Vladimirescu, Jud. Galati
83	107421	500	Loc. Tudor Vladimirescu, Jud. Galati
84	107422	500	Loc. Tudor Vladimirescu, Jud. Galati
85	107423	500	Loc. Tudor Vladimirescu, Jud. Galati
86	107424	500	Loc. Tudor Vladimirescu, Jud. Galati
87	107425	500	Loc. Tudor Vladimirescu, Jud. Galati
88	107426	500	Loc. Tudor Vladimirescu, Jud. Galati
89	107427	500	Loc. Tudor Vladimirescu, Jud. Galati
90	107428	500	Loc. Tudor Vladimirescu, Jud. Galati
91	107429	500	Loc. Tudor Vladimirescu, Jud. Galati
92	107430	500	Loc. Tudor Vladimirescu, Jud. Galati
93	107431	500	Loc. Tudor Vladimirescu, Jud. Galati
94	107432	500	Loc. Tudor Vladimirescu, Jud. Galati
95	107433	500	Loc. Tudor Vladimirescu, Jud. Galati
96	107434	500	Loc. Tudor Vladimirescu, Jud. Galati
97	107435	500	Loc. Tudor Vladimirescu, Jud. Galati
98	107436	500	Loc. Tudor Vladimirescu, Jud. Galati
99	107437	500	Loc. Tudor Vladimirescu, Jud. Galati
100	107438	500	Loc. Tudor Vladimirescu, Jud. Galati
101	107439	500	Loc. Tudor Vladimirescu, Jud. Galati
102	107440	500	Loc. Tudor Vladimirescu, Jud. Galati
103	107441	500	Loc. Tudor Vladimirescu, Jud. Galati
104	107442	500	Loc. Tudor Vladimirescu, Jud. Galati
105	107443	500	Loc. Tudor Vladimirescu, Jud. Galati
106	107444	500	Loc. Tudor Vladimirescu, Jud. Galati
107	107445	500	Loc. Tudor Vladimirescu, Jud. Galati
108	107446	500	Loc. Tudor Vladimirescu, Jud. Galati
109	107447	500	Loc. Tudor Vladimirescu, Jud. Galati
110	107448	500	Loc. Tudor Vladimirescu, Jud. Galati
111	107449	500	Loc. Tudor Vladimirescu, Jud. Galati
112	107450	500	Loc. Tudor Vladimirescu, Jud. Galati
113	107451	500	Loc. Tudor Vladimirescu, Jud. Galati
114	107452	547	Loc. Tudor Vladimirescu, Jud. Galati

Certific că informațiile din prezentul extras sunt conforme cu datele din planul cadastral de carte funciară al OCPI GALATI la data: 10-01-2023
Situția prezentată poate face obiectul unor modificări ulterioare, în condițiile Legii cadastrului și publicității imobiliare nr. 7/1996, republicată.

Consilier/Inspector de specialitate,

IULIANA GAVRILIU

Iuliana Gavrilu (Datele sunt preluate din baza de date a OCPI Galati la data 10-01-2023)

Nr. cerere	7
Ziua	03
Luna	01
Anul	2023

REFERAT DE ADMITERE

(Dezmembrare imobil)

Domnului/Doamnei UAT TUDOR VLADIMIRESCU
Domiciliul _____

Referitor la cererea înregistrată sub numărul 7 din data 03-01-2023, vă informăm:

Imobilul situat în Loc. Tudor Vladimirescu, Jud. Galați, UAT Tudor Vladimirescu având numărul cadastral 100509 a fost dezmembrat în imobilele:

- 1) 107339 situat în Loc. Tudor Vladimirescu, Jud. Galați, UAT Tudor Vladimirescu având suprafața măsurată 180077 mp;
- 2) 107340 situat în Loc. Tudor Vladimirescu, Jud. Galați, UAT Tudor Vladimirescu având suprafața măsurată 5684 mp;
- 3) 107341 situat în Loc. Tudor Vladimirescu, Jud. Galați, UAT Tudor Vladimirescu având suprafața măsurată 344 mp;
- 4) 107342 situat în Loc. Tudor Vladimirescu, Jud. Galați, UAT Tudor Vladimirescu având suprafața măsurată 629 mp;
- 5) 107343 situat în Loc. Tudor Vladimirescu, Jud. Galați, UAT Tudor Vladimirescu având suprafața măsurată 500 mp;
- 6) 107344 situat în Loc. Tudor Vladimirescu, Jud. Galați, UAT Tudor Vladimirescu având suprafața măsurată 500 mp;
- 7) 107345 situat în Loc. Tudor Vladimirescu, Jud. Galați, UAT Tudor Vladimirescu având suprafața măsurată 500 mp;
- 8) 107346 situat în Loc. Tudor Vladimirescu, Jud. Galați, UAT Tudor Vladimirescu având suprafața măsurată 500 mp;
- 9) 107347 situat în Loc. Tudor Vladimirescu, Jud. Galați, UAT Tudor Vladimirescu având suprafața măsurată 500 mp;
- 10) 107348 situat în Loc. Tudor Vladimirescu, Jud. Galați, UAT Tudor Vladimirescu având suprafața măsurată 500 mp;
- 11) 107349 situat în Loc. Tudor Vladimirescu, Jud. Galați, UAT Tudor Vladimirescu având suprafața măsurată 500 mp;
- 12) 107350 situat în Loc. Tudor Vladimirescu, Jud. Galați, UAT Tudor Vladimirescu având suprafața măsurată 500 mp;
- 13) 107351 situat în Loc. Tudor Vladimirescu, Jud. Galați, UAT Tudor Vladimirescu având suprafața măsurată 500 mp;
- 14) 107352 situat în Loc. Tudor Vladimirescu, Jud. Galați, UAT Tudor Vladimirescu având suprafața măsurată 500 mp;
- 15) 107353 situat în Loc. Tudor Vladimirescu, Jud. Galați, UAT Tudor Vladimirescu având suprafața măsurată 500 mp;
- 16) 107354 situat în Loc. Tudor Vladimirescu, Jud. Galați, UAT Tudor Vladimirescu având suprafața măsurată 500 mp;
- 17) 107355 situat în Loc. Tudor Vladimirescu, Jud. Galați, UAT Tudor Vladimirescu având suprafața măsurată 500 mp;
- 18) 107356 situat în Loc. Tudor Vladimirescu, Jud. Galați, UAT Tudor Vladimirescu având suprafața măsurată 500 mp;
- 19) 107357 situat în Loc. Tudor Vladimirescu, Jud. Galați, UAT Tudor Vladimirescu având suprafața măsurată 500 mp;
- 20) 107358 situat în Loc. Tudor Vladimirescu, Jud. Galați, UAT Tudor Vladimirescu având suprafața măsurată 500 mp;
- 21) 107359 situat în Loc. Tudor Vladimirescu, Jud. Galați, UAT Tudor Vladimirescu având suprafața măsurată 500 mp;
- 22) 107360 situat în Loc. Tudor Vladimirescu, Jud. Galați, UAT Tudor Vladimirescu având suprafața măsurată 500 mp;
- 23) 107361 situat în Loc. Tudor Vladimirescu, Jud. Galați, UAT Tudor Vladimirescu având suprafața măsurată 500 mp;
- 24) 107362 situat în Loc. Tudor Vladimirescu, Jud. Galați, UAT Tudor Vladimirescu având suprafața măsurată 500 mp;
- 25) 107363 situat în Loc. Tudor Vladimirescu, Jud. Galați, UAT Tudor Vladimirescu având suprafața măsurată 500 mp;

- măsurată 500 mp;
93) 107431 situat in Loc. Tudor Vladimirescu, Jud. Galati, UAT Tudor Vladimirescu avand suprafata
măsurată 500 mp;
94) 107432 situat in Loc. Tudor Vladimirescu, Jud. Galati, UAT Tudor Vladimirescu avand suprafata
măsurată 500 mp;
95) 107433 situat in Loc. Tudor Vladimirescu, Jud. Galati, UAT Tudor Vladimirescu avand suprafata
măsurată 500 mp;
96) 107434 situat in Loc. Tudor Vladimirescu, Jud. Galati, UAT Tudor Vladimirescu avand suprafata
măsurată 500 mp;
97) 107435 situat in Loc. Tudor Vladimirescu, Jud. Galati, UAT Tudor Vladimirescu avand suprafata
măsurată 500 mp;
98) 107436 situat in Loc. Tudor Vladimirescu, Jud. Galati, UAT Tudor Vladimirescu avand suprafata
măsurată 500 mp;
99) 107437 situat in Loc. Tudor Vladimirescu, Jud. Galati, UAT Tudor Vladimirescu avand suprafata
măsurată 500 mp;
100) 107438 situat in Loc. Tudor Vladimirescu, Jud. Galati, UAT Tudor Vladimirescu avand
suprafata măsurată 500 mp;
101) 107439 situat in Loc. Tudor Vladimirescu, Jud. Galati, UAT Tudor Vladimirescu avand
suprafata măsurată 500 mp;
102) 107440 situat in Loc. Tudor Vladimirescu, Jud. Galati, UAT Tudor Vladimirescu avand
suprafata măsurată 500 mp;
103) 107441 situat in Loc. Tudor Vladimirescu, Jud. Galati, UAT Tudor Vladimirescu avand
suprafata măsurată 500 mp;
104) 107442 situat in Loc. Tudor Vladimirescu, Jud. Galati, UAT Tudor Vladimirescu avand
suprafata măsurată 500 mp;
105) 107443 situat in Loc. Tudor Vladimirescu, Jud. Galati, UAT Tudor Vladimirescu avand
suprafata măsurată 500 mp;
106) 107444 situat in Loc. Tudor Vladimirescu, Jud. Galati, UAT Tudor Vladimirescu avand
suprafata măsurată 500 mp;
107) 107445 situat in Loc. Tudor Vladimirescu, Jud. Galati, UAT Tudor Vladimirescu avand
suprafata măsurată 500 mp;
108) 107446 situat in Loc. Tudor Vladimirescu, Jud. Galati, UAT Tudor Vladimirescu avand
suprafata măsurată 500 mp;
109) 107447 situat in Loc. Tudor Vladimirescu, Jud. Galati, UAT Tudor Vladimirescu avand
suprafata măsurată 500 mp;
110) 107448 situat in Loc. Tudor Vladimirescu, Jud. Galati, UAT Tudor Vladimirescu avand
suprafata măsurată 500 mp;
111) 107449 situat in Loc. Tudor Vladimirescu, Jud. Galati, UAT Tudor Vladimirescu avand
suprafata măsurată 500 mp;
112) 107450 situat in Loc. Tudor Vladimirescu, Jud. Galati, UAT Tudor Vladimirescu avand
suprafata măsurată 500 mp;
113) 107451 situat in Loc. Tudor Vladimirescu, Jud. Galati, UAT Tudor Vladimirescu avand
suprafata măsurată 500 mp;
114) 107452 situat in Loc. Tudor Vladimirescu, Jud. Galati, UAT Tudor Vladimirescu avand
suprafata măsurată 547 mp;

Certific că informațiile din prezentul extras sunt conforme cu datele din planul cadastral de carte
funciară al OCPI GALATI la data: 10-01-2023.

Situația prezentată poate face obiectul unor modificări ulterioare, în condițiile Legii cadastrului și a
publicității imobiliare nr. 7/1996, republicată, cu modificările și completările ulterioare.

Inspector
IULIANA GAVRILIU

Iuliana Gavriliu Digitally signed by Iuliana Gavriliu
Date: 2023.01.10 11:19:21 +0200

ROMANIA
JUDEȚUL GALAȚI
COMUNA TUDOR VLADIMIRESCU
PRIMAR
Nr. 1271 din 16.02.2023

REFERAT DE APROBARE

la proiectul de hotărâre privind: însușirea și aprobarea "Planului de amplasament și delimitare a imobilului cu propunerea de dezlipire" - teren în suprafață totală de 67.489 mp, situat în tarlăua nr. 21, parcela nr. 134/2/215, nr.cad. 100509, intravilan, comuna Tudor Vladimirescu, județul Galați

Subsemnatul Gheorghe Costel, primarul comunei Tudor Vladimirescu, județul Galați, în conformitate cu prevederile art.136, alin.(8), lit.a) din O.U.G. nr.57/2019 privind Codul Administrativ, cu modificările și completările ulterioare, rog să dispuneți spre avizare și aprobare proiectul de hotărâre privind însușirea și aprobarea "Planului de amplasament și delimitare a imobilului cu propunerea de dezlipire" - teren în suprafață totală de 67.489 mp, situat în tarlăua nr. 21, parcela nr. 134/2/215, nr.cad. 100509, intravilan, comuna Tudor Vladimirescu, județul Galați.

Având în vedere Hotărârea Consiliului local al comunei Tudor Vladimirescu, județul Galați nr.27/26.06.2018 privind aprobarea Planului Urbanistic General Actualizat(PUG) și al Regulamentului Local de Urbanism;

Având în vedere Planul de amplasament și delimitare a imobilului cu propunerea de dezlipire - teren în suprafață totală de de 67.489 mp, situat în tarlăua nr. 21, parcela nr. 134/2/215, intravilan , comuna Tudor Vladimirescu, județul Galați și Referatul de admitere (dezmembreare imobil), emis de Oficiul de Cadastru și Publicitate Imobiliară Liești.

Dezlipirea imobilului – teren în suprafață totală de 67.489 mp, situat în tarlăua nr. 21, parcela nr. 134/2/215, număr cadastral 100509 - intravilan , comuna Tudor Vladimirescu, județul Galați și Referatul de admitere (dezmembreare imobil), emis de Oficiul de Cadastru și Publicitate Imobiliară Liești, în 114 loturi, după cum urmează:

Lot 1	107339	180077	arabil	Loc. Tudor Vladimirescu, Jud. Galati
Lot 2	107340	5684	arabil	Loc. Tudor Vladimirescu, Jud. Galati
Lot 3	107341	344	arabil	Loc. Tudor Vladimirescu, Jud. Galati
Lot 4	107342	629	arabil	Loc. Tudor Vladimirescu, Jud. Galati
Lot 5	107343	500	arabil	Loc. Tudor Vladimirescu, Jud. Galati
Lot 6	107344	500	arabil	Loc. Tudor Vladimirescu, Jud. Galati
Lot 7	107345	500	arabil	Loc. Tudor Vladimirescu, Jud. Galati
Lot 8	107346	500	arabil	Loc. Tudor Vladimirescu, Jud. Galati
Lot 9	107347	500	arabil	Loc. Tudor Vladimirescu, Jud. Galati
Lot 10	107348	500	arabil	Loc. Tudor Vladimirescu, Jud. Galati
Lot 11	107349	500	arabil	Loc. Tudor Vladimirescu, Jud. Galati
Lot 12	107350	500	arabil	Loc. Tudor Vladimirescu, Jud. Galati
Lot 13	107351	500	arabil	Loc. Tudor Vladimirescu, Jud. Galati
Lot 14	107352	500	arabil	Loc. Tudor Vladimirescu, Jud. Galati
Lot 15	107353	500	arabil	Loc. Tudor Vladimirescu, Jud. Galati
Lot 16	107354	500	arabil	Loc. Tudor Vladimirescu, Jud. Galati
Lot 17	107355	500	arabil	Loc. Tudor Vladimirescu, Jud. Galati
Lot 18	107356	500	arabil	Loc. Tudor Vladimirescu, Jud. Galati
Lot 19	107357	500	arabil	Loc. Tudor Vladimirescu, Jud. Galati
Lot 20	107358	500	arabil	Loc. Tudor Vladimirescu, Jud. Galati
Lot 21	107359	500	arabil	Loc. Tudor Vladimirescu, Jud. Galati
Lot 22	107360	500	arabil	Loc. Tudor Vladimirescu, Jud. Galati
Lot 23	107361	500	arabil	Loc. Tudor Vladimirescu, Jud. Galati

Lot 79	107417	500	arabil	Loc. Tudor Vladimirescu, Jud. Galati
Lot 80	107418	500	arabil	Loc. Tudor Vladimirescu, Jud. Galati
Lot 81	107419	500	arabil	Loc. Tudor Vladimirescu, Jud. Galati
Lot 82	107420	500	arabil	Loc. Tudor Vladimirescu, Jud. Galati
Lot 83	107421	500	arabil	Loc. Tudor Vladimirescu, Jud. Galati
Lot 84	107422	500	arabil	Loc. Tudor Vladimirescu, Jud. Galati
Lot 85	107423	500	arabil	Loc. Tudor Vladimirescu, Jud. Galati
Lot 86	107424	500	arabil	Loc. Tudor Vladimirescu, Jud. Galati
Lot 87	107425	500	arabil	Loc. Tudor Vladimirescu, Jud. Galati
Lot 88	107426	500	arabil	Loc. Tudor Vladimirescu, Jud. Galati
Lot 89	107427	500	arabil	Loc. Tudor Vladimirescu, Jud. Galati
Lot 90	107428	500	arabil	Loc. Tudor Vladimirescu, Jud. Galati
Lot 91	107429	500	arabil	Loc. Tudor Vladimirescu, Jud. Galati
Lot 92	107430	500	arabil	Loc. Tudor Vladimirescu, Jud. Galati
Lot 93	107431	500	arabil	Loc. Tudor Vladimirescu, Jud. Galati
Lot 94	107432	500	arabil	Loc. Tudor Vladimirescu, Jud. Galati
Lot 95	107433	500	arabil	Loc. Tudor Vladimirescu, Jud. Galati
Lot 96	107434	500	arabil	Loc. Tudor Vladimirescu, Jud. Galati
Lot 97	107435	500	arabil	Loc. Tudor Vladimirescu, Jud. Galati
Lot 98	107436	500	arabil	Loc. Tudor Vladimirescu, Jud. Galati
Lot 99	107437	500	arabil	Loc. Tudor Vladimirescu, Jud. Galati
Lot 100	107438	500	arabil	Loc. Tudor Vladimirescu, Jud. Galati
Lot 101	107439	500	arabil	Loc. Tudor Vladimirescu, Jud. Galati
Lot 102	107440	500	arabil	Loc. Tudor Vladimirescu, Jud. Galati
Lot 103	107441	500	arabil	Loc. Tudor Vladimirescu, Jud. Galati
Lot 104	107442	500	arabil	Loc. Tudor Vladimirescu, Jud. Galati
Lot 105	107443	500	arabil	Loc. Tudor Vladimirescu, Jud. Galati
Lot 106	107444	500	arabil	Loc. Tudor Vladimirescu, Jud. Galati
Lot 107	107445	500	arabil	Loc. Tudor Vladimirescu, Jud. Galati
Lot 108	107446	500	arabil	Loc. Tudor Vladimirescu, Jud. Galati
Lot 109	107447	500	arabil	Loc. Tudor Vladimirescu, Jud. Galati
Lot 110	107448	500	arabil	Loc. Tudor Vladimirescu, Jud. Galati
Lot 111	107449	500	arabil	Loc. Tudor Vladimirescu, Jud. Galati
Lot 112	107450	500	arabil	Loc. Tudor Vladimirescu, Jud. Galati
Lot 113	107451	500	arabil	Loc. Tudor Vladimirescu, Jud. Galati
Lot 114	107452	547	arabil	Loc. Tudor Vladimirescu, Jud. Galati

Proiectul de hotărâre se cere să fie avizat de Comisia de specialitate pentru programe de dezvoltare economico-socială, buget-finanțe, administrarea domeniului public și privat al comunei, agricultură, gospodărie comunală, servicii și comerț, Comisia de specialitate pentru învățământ, sănătate, cultură, activități sportive, protecția mediului, protecția socială, Comisia de specialitate pentru administrație publică locală, juridică, apărarea ordinii și liniștii publice, a drepturilor cetățenilor.

Față de cele arătate mai sus prezint proiectul de hotărâre anexat, fiind de competența ședinței în plen de a analiza și aproba.

Primar,

Gheorghe Costel

ROMANIA
JUDETUL GALATI
COMUNA TUDOR VLADIMIRESCU
SECRETAR GENERAL
Nr.

RAPORT DE SPECIALITATE
=====

la proiectul de hotărâre privind: însușirea și aprobarea "Planului de amplasament și delimitare a imobilului cu propunerea de dezlipire" - teren în suprafață totală de 67.489 mp. situat în tarlaua nr. 21, parcela nr. 134/2/215, nr.cad. 100509, intravilan, comuna Tudor Vladimirescu, județul Galați

Prezentul raport de specialitate este întocmit în conformitate cu prevederile art.136 alin.(8), lit."b" din Ordonanța de urgență nr. 57/2019 privind Codul administrativ, cu modificările și completările ulterioare.

Având în vedere temeiurile juridice, respectiv prevederile:

- art.15.alin. (2), art. 120, alin.(1), art. 121 alin. (1) și (2) și art.136, alin.(1) și alin.(5) din Constituția României, republicată;
- art. 2, art.3, paragrafele 1 și 2, art.4, paragraful 2, art.8, paragraful 2 din Carta europeană a autonomiei locale, adoptată la Strasbourg la 15 octombrie 1985, ratificată prin Legea nr. 199/1997;
- art.7,alineat (2), art. 553, alin. (1) și alin.(4) și art.880 din Legea nr. 287/2009 privind Codul civil, republicată, cu modificările ulterioare;
- art.25, alineat (2) din Legea cadastrului și publicității imobiliare nr.7/1996, republicată, cu modificările și completările ulterioare;
- art.23.lit.e), art.132,alineat (1), art.133,alineat (1) și art.135,alineat (1) .lit.a) din Regulamentul de avizare, recepție și înscriere în evidențele de cadastru și carte funciară, cu modificările și completările ulterioare, aprobat prin Ordinul nr.700/2014;
- Hotărârea Consiliului local al comunei Tudor Vladimirescu, județul Galați nr.27/26.06.2018 privind aprobarea Planului Urbanistic General Actualizat(PUG) și al Regulamentului Local de Urbanism;
- art. 129 alin. (2) lit. c) din O.U.G. nr.57/2019 privind Codul Administrativ, cu modificările și completările ulterioare;

Ținând cont de Planul de amplasament și delimitare a imobilului cu propunerea de dezlipire - teren în suprafață totală de de 67.489 mp, situat în tarlaua nr. 21, parcela nr. 134/2/215, intravilan , comuna Tudor Vladimirescu, județul Galați și Referatul de admitere (dezmembrare imobil), emis de Oficiul de Cadastru și Publicitate Imobiliară Liești, județul Galați.

Este necesara avizarea proiectului de hotarare de catre Comisiile de specialitate din cadrul Consiliului local al comunei Tudor Vladimirescu, județul Galați.
Fata de cele aratate mai sus proiectul de hotarare anexat este de competenta Consiliului local al comunei Tudor Vladimirescu , judetul Galati, de a fi analizat si aprobat in sedinta ordinara.

SECRETAR GENERAL


Sândrita Polodeanu

